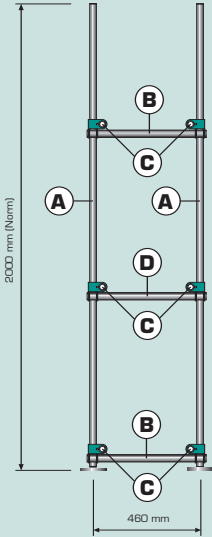


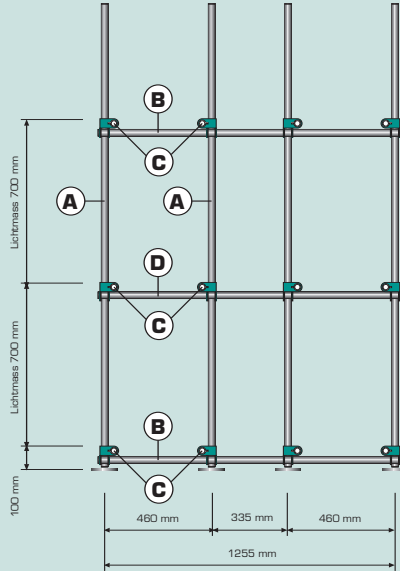
QUIFIX-Montageanleitung

Ein Hammer genügt für die einfache Montage!

Einfachgestell



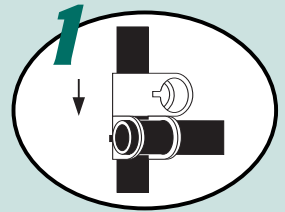
Doppelgestell



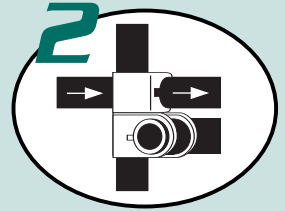
1. Rahmenrohr **A** mit angegebenen Massen bezeichnen (mit wasserfestem Stift)
2. Querrohr (resp. Verbindungsknochen) **B** montieren – Rahmen anfertigen, genau auf Masse achten! (Querrohr **D** nur auf Wunsch). Bei Doppelgestell bitte auch die Querrohre **B** bezeichnen (bei Verbindungsknochen nicht nötig!) – einfachere Montage
3. Längsrohr **C**, je nach bestellter Länge des Gestells, einfahren
 - 3.1 Zuerst die unterste Lage einfahren – nicht fixieren!
 - 3.2 Danach die zweite Lage einfahren – noch nicht fixieren!
 - 3.3 Rahmenständer (mit Rohr **A** und **B**) in gewünschte Position schieben
 - 3.4 Erste und zweite Lage fixieren
 - 3.5 Einlegen der dritten Lage und fixieren dieser Lage
4. Bodenplatten montieren – bzw. Hülse für Fahrschuh in Rohre schlagen, Fahrschuh montieren – und Sicherheitsstopfen in Rohre schlagen (wo nötig)

Position der Rahmenständer (zu Punkt 3.3)

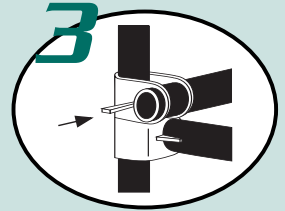
- Bis Länge 6.00 m = alle 1.50 m einen Rahmenständer platzieren!
- Bei Regal-Längen ausser der Norm, bitte mit dem Werk Kontakt aufnehmen, oder gemäss Auftragsbestätigung und dieser Montageanleitung montieren!



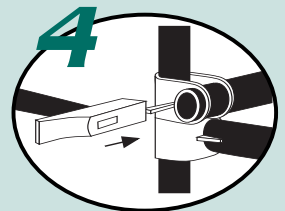
Verbindungsstück auf dem Rohr plazieren



anderes Rohr in das Verbindungsstück einführen



den Keil einsetzen



Keil durch einige Hammerschläge blockieren

QUIFIX Lagerregal-Systeme + **metallicus**[®]

QUIFIX-Lagerregal-Systeme
Landenbergstrasse 36
CH-6005 Luzern

Tel 041 361 13 62
Fax 041 361 13 29